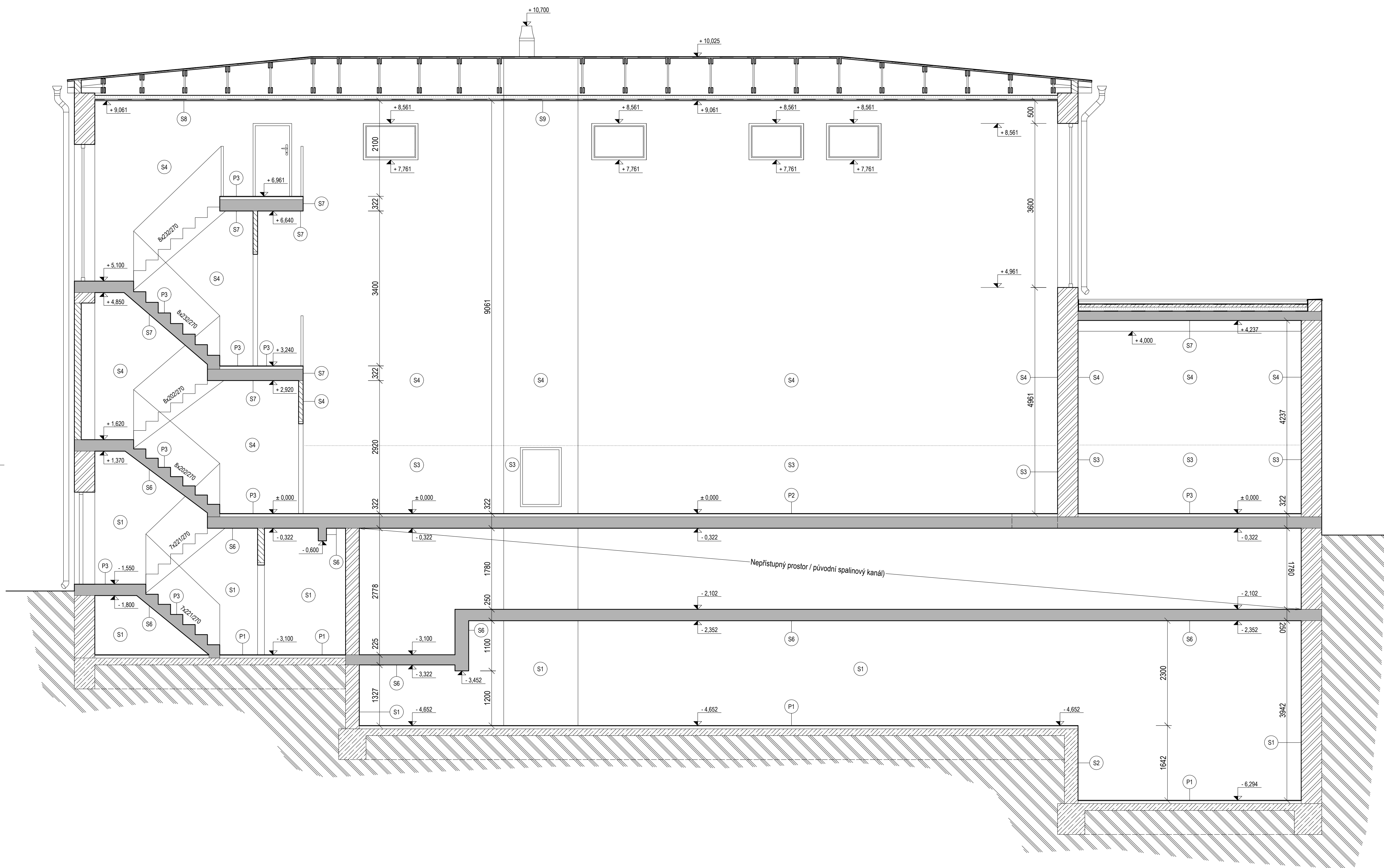


# ŘEZ A-A - SANACE



### LEGENDA MATERIÁLŮ:

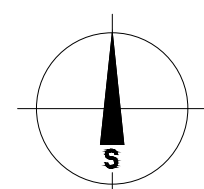
	STÁVAJÍCÍ CÍHLENÉ ZDIVO NOSNÝCH ZDÍ
	STÁVAJÍCÍ CÍHLENÉ ZDIVO NENOSNÝCH ZDÍ
	ŽELEZOBETONOVÉ KONSTRUKCE NOSNÝCH STROPŮ A DESEK
	ŽELEZOBETONOVÉ KONSTRUKCE ZÁKLADOVÝCH KONSTRUKCÍ
	ZEMINA PŮVODNÍ

LEGENDA:


- |    |   |
|----|---|
| P1 | SANACE STÁVÁJÍCÍ PODLAHY V 1.PP - VIZ. PODROBNÝ TECHNOLOGICKÝ POSTUP V TECHNICKÉ ZPRÁVĚ   |
| P2 | ODSTRANIT STÁVÁJÍCÍ KERAMICKOU DLAŽBU Z PODLAHY V 1.NP. ODKRYTOU PODKLADOVOU VRSTVU OBROUSIT NEBO ODŠRAMOVAT DO HL. 30mm; PODROBNÝ POPIS - VIZ. TECHNICKÁ ZPRÁVA  |
| P3 | ODSTRANIT STÁVÁJÍCÍ NÁŠLAPNOU VRSTVU BETONOVÉ PODLAHY A SCHODIŠTĚ. ODKRYTOU PODKLADOVOU VRSTVU OBROUSIT NEBO ODŠRAMOVAT DO HL. 10mm; PODROBNÝ POPIS - VIZ. TECHNICKÁ ZPRÁVA   |
| S1 | POVRCH ZDĚNÝCH KONSTRUKCÍ V 1.PP OTŘYSKAT KŘEMIČITÝM PÍSKEM; PODROBNÝ TECHNOLOGICKÝ POSTUP SANACE ZDĚNÝCH KONSTRUKCÍ V 1.PP - VIZ. TECHNICKÁ ZPRÁVA   |
| S2 | POVRCH ŽELEZOBETONOVÝCH KONSTRUKCÍ V 1.PP (SOKLY, SLOUPY) OTŘYSKAT STRUSKOU; PODROBNÝ TECHNOLOGICKÝ POSTUP SANACE ŽELEZOBETONOVÝCH KONSTRUKCÍ V 1.PP - VIZ. TECHNICKÁ ZPRÁVA  |
| S3 | ODSTRANIT STÁVÁJÍCÍ KERAMICKÉ OKLADY STĚN VČETNĚ PODKLADOVÉ VRSTVY. V DOTČENÝCH MÍSTECH POVRCH STĚN VYROVNAT A ZHOTOVIT NOVOU OMÍTKU VČETNĚ HYDROFÖBNÍ POVRCHOVÉ ÚPRAVY DO VÝŠKY 1500mm; PODROBNÝ POPIS - VIZ. TECHNICKÁ ZPRÁVA |
| S4 | OPRAVA STÁVÁJÍCÍCH POŠKOZENÝCH OMÍTKOVÝCH POVRCHŮ STĚN ZDĚNÝCH KONSTRUKCÍ 1-3.NP; PODROBNÝ POPIS OPRAV - VIZ. TECHNICKÁ ZPRÁVA  |
| S5 | OPRAVA STÁVÁJÍCÍCH POŠKOZENÝCH OMÍTKOVÝCH POVRCHŮ STĚN ŽELEZOBETONOVÝCH KONSTRUKCÍ 1-3.NP; PODROBNÝ POPIS OPRAV - VIZ. TECHNICKÁ ZPRÁVA   |
| S6 | POVRCH ŽELEZOBETONOVÝCH KONSTRUKCÍ V 1.PP (STROPY, TRÁMY, PRŮVLAKY) OTŘYSKAT STRUSKOU; PODROBNÝ TECHNOLOGICKÝ POSTUP SANACE - VIZ. TECHNICKÁ ZPRÁVA   |
| S7 | OPRAVA STÁVÁJÍCÍCH POŠKOZENÝCH OMÍTKOVÝCH POVRCHŮ ŽELEZOBETONOVÝCH KONSTRUKCÍ 1-2.NP (STROPY, PRŮVLAKY, NÁSPYKY); PODROBNÝ POPIS OPRAV - VIZ. TECHNICKÁ ZPRÁVA  |
| S8 | ZE STÁVÁJÍCÍHO DŘEVĚNÉHO PODHLEDU ODSTRANIT VRSTVU OMÍTKY. PODHLED ZBROUSIT A ZNOVU NAMOŘIT; PODROBNÝ TECHNOLOGICKÝ POSTUP OPRAVY A REPASE PODHLEDU - VIZ. TECHNICKÁ ZPRÁVA   |
| S9 | STÁVÁJÍCÍ DŘEVĚNÝ PODHLED ZBROUSIT A ZNOVU NAMOŘIT; PODROBNÝ TECHNOLOGICKÝ POSTUP REPASE A OPRAVY DŘEVĚNÉHO PODHLEDU - VIZ. TECHNICKÁ ZPRÁVA  |

POZNÁMKA:

<b>POZN. 1</b>	PŘED ZAPOČÍTÁNÍ SANAČNÍCH PRACÍ BUDOU VEŠKERÉ PROSTORY VYKLIZENY, DEGRADOVANÉ STROPNÍ KONSTRUKCE BUDOU VODNÝMI ZPŮSOBEM ZAJIŠTĚNY (VIZ. POPIS V TECHNICKÉ ZPRÁVĚ) A NÁSLEDNĚ BUDOU PROVEDENY VŠECHNY NEZBYTNÉ BOURACÍ PRÁCE A DEMONTÁŽE VČETNĚ NUTNÝCH VÝMĚN SÍTÍ.
<b>POZN. 2</b>	UVEDENÉ ROZMĚRY JSOU POUZE ORIENTAČNÍ, SKUTEČNÉ ROZMĚRY JE NUTNO OVĚRIT PŘI REALIZACI NA STAVBĚ!



## VÝTISK

a0,00 = 383,250 m.n.m. Bp/v			
INVESTOR:	Pízeňský kraj, Škroupova 1760/18, 301 00 Pízeň		
STAVBA:	REKONSTRUKCE PLYNOVÉ KOTELNY ROKYCANSKÉ NEOMOCNICE		
MÍSTO STAVBY:	Rožkavanská nemocnice, Volduškova 750, 337 01 Rokycany	<a href="http://www.cjkj.cz">www.cjkj.cz</a>	
KRESLIL:	DOPOVĚDNÝ PROJEKTANT:	KOORDINOVÁL:	ČKJ Projekt, spol. s r.o.
DAVID ŠMÍD	Ing. M. ČERMÁK	DAVID ŠMÍD	Koblenzova 1597, 190 00 Praha 9 Č. 4652 80 495
OBJEKT:	D.1.1 Dokumentace stavebního objektu SO-01 KOTELNA		
ČÁST:	D.1.1.2 STAVEBNĚ KONSTRUKČNÍ ŘEŠENÍ		
VÝKRES:	ŘEZ A-A - KOTELNA Sanace		
FORMÁT:	A4	MĚŘÍTKO:	C
DATUM:	04/2023	ČÍSLO DOKUMENTU:	P. VÝKRESU
STUPEŇ POD: 02/2023	1:50	ČKJ/10/2022-22	D.1.1.2 - SKR-V06
SOUBOR:	D1: Stavební objekt		